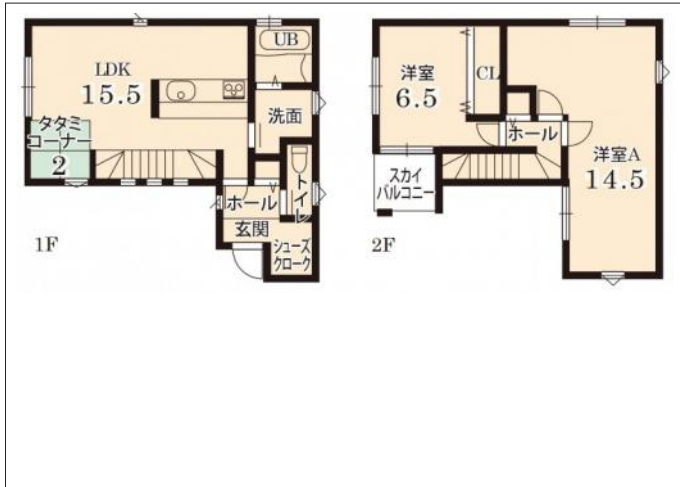


# リラックス論田 販売開始！！

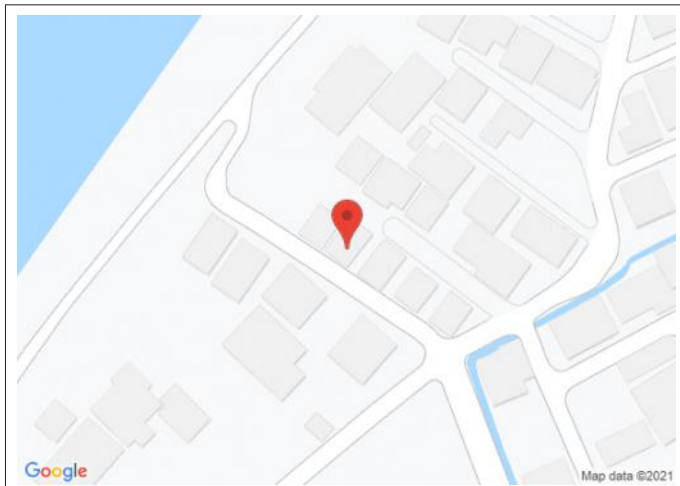
## 間取り図



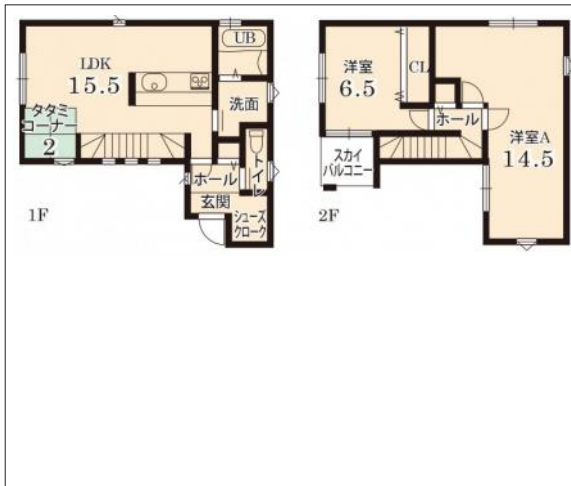
## 写真 完成予想イメージです！ 現状を優先します。



## 現地案内図



## 写真 ~パーキングとインテリア階段のある家~



## 物件概要

物件種目	新築戸建		
物件名	リラックス論田 販売開始！！		
所在地	徳島市論田町		
	徳島県徳島市論田町本浦下		
価格	1,880万円 (税込み)		
建物面積	86.53㎡	土地面積	120.23㎡
管理物件番号	167		
私道負担面積			
交通	JR牟岐線地蔵橋駅から徒歩43分 JR牟岐線文化の森駅から徒歩51分 JR牟岐線二軒屋駅から徒歩60分		
現況	未完成	引渡時期	相談 2021年10月下旬
建物	構造	木造	
	階建	地上2階	
	間取り	3LDK	
築年月	2021年09月		
設備	水道	公営	ガス
	排水	浄化槽	コンロ IH
駐車場	有 (2台)		
地目	宅地	地勢	平坦
都市計画	市街化区域	用途地域	第二種中高層住居専用
建ぺい率	60%	容積率	160%
土地権利	所有権	国土法	
取引形態	代理		
接道状況	北東側：二方(除角地) 幅員4.1m 南西側：二方(除角地) 幅員4.4m		
小学校	論田小学校(774m 約10分)		
中学校	南部中学校(3,257m 約41分)		
備考			

宅地建物取引業免許番号 国土交通大臣(1)第9028号 株式会社プラザセレクト

# 戸建プラザ 徳島店/住宅ギャラリー

住所：徳島県徳島市川内町平石若宮20-9

ホームページ：<https://www.kodate-plaza.jp>

E-mail：[info@kodate-plaza.jp](mailto:info@kodate-plaza.jp)

FAX：088-624-8820

# TEL:088-624-8810